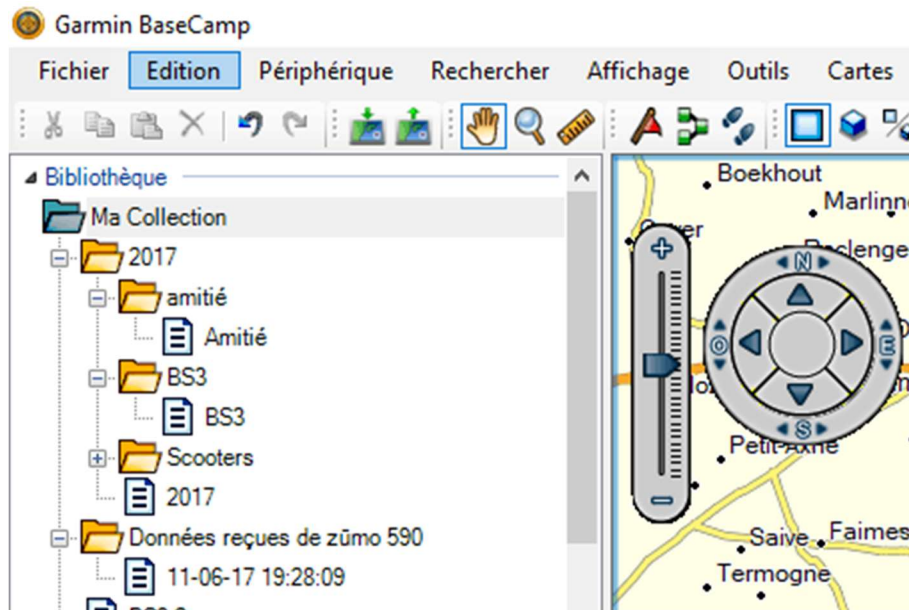


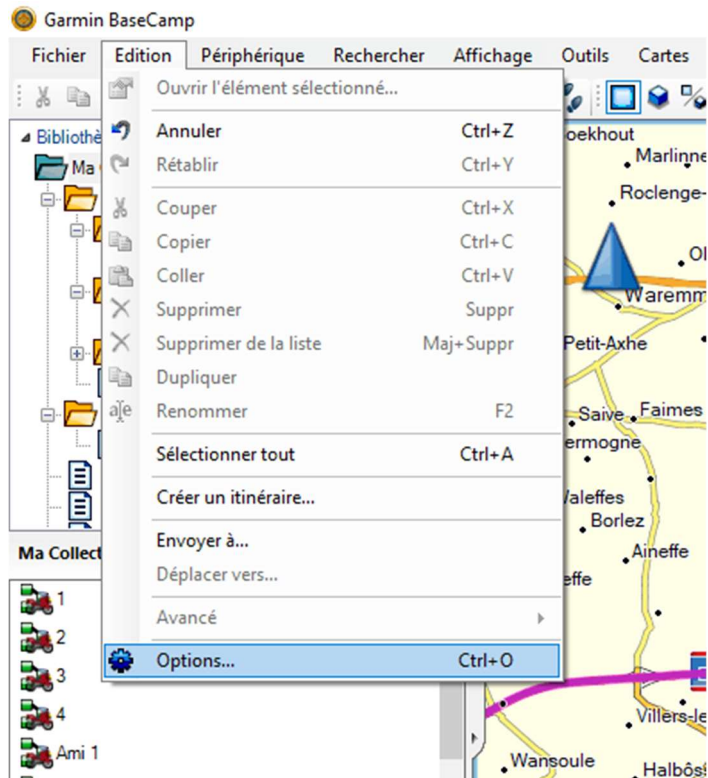
CONFIGURATION DE BASECAMP

Afin de mettre toutes les chances que l'utilisation des fichiers GARMIN (GDB) fonctionne le mieux possible voici une configuration nécessaire de votre logiciel BASECAMP. Ceci est dû au logiciel qui compare l'édition de la carte de votre ZUMO et celle de BASECAMP de la personne qui a créé la balade et si elles sont différentes votre ZUMO recalcule automatiquement les trajets au risque de modifier les parcours.

Cliquez sur EDITION

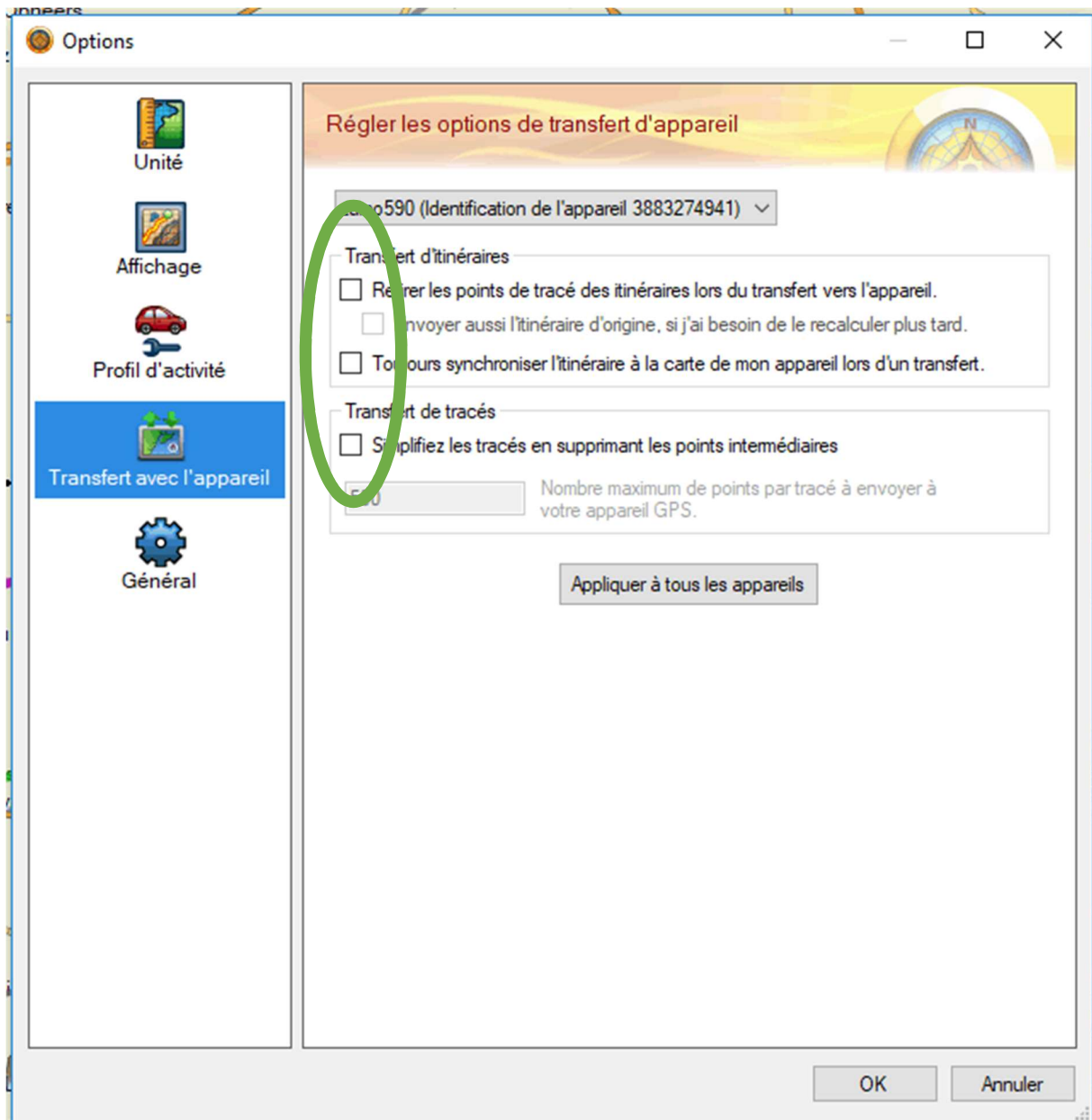


Cliquez ensuite sur Options



Cliquez sur Transfert avec l'appareil

Décochez toutes les cases comme sur l'image ci-dessus



En espérant que ceci règlera les problèmes pour ceux qui en ont lors d'utilisation des balades du site www.hmrc.be